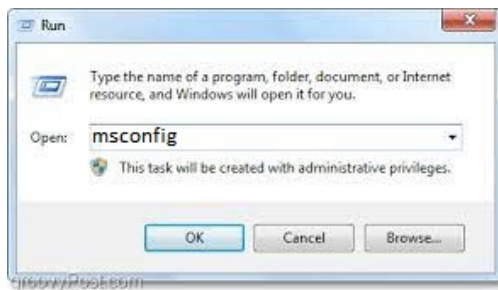


# روش ورود به محیط safe mode در ویندوز

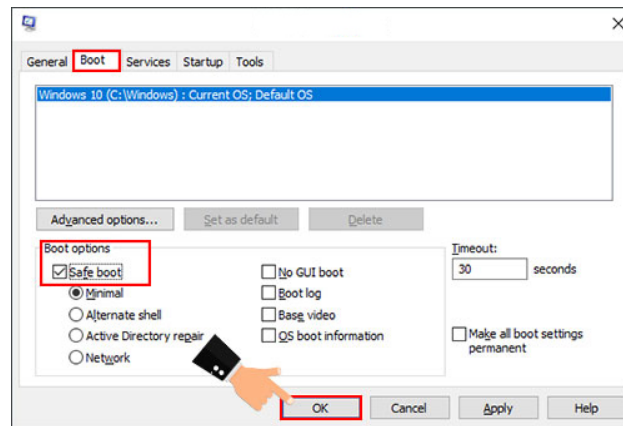
1. کلید ترکیبی **Start + R** همزمان بزنید



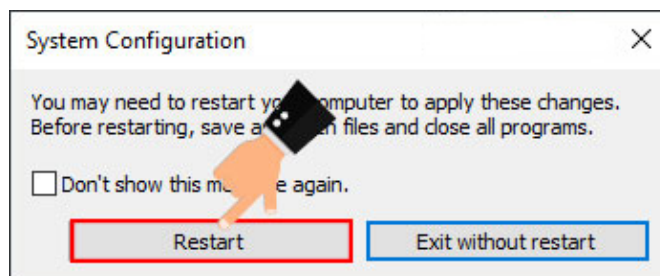
2. در صفحه باز شده **msconfig** تایپ کرده و **ok** بزنید



3. سپس در برنامه **System configuration** روی زبانه **Boot** کلیک کرده و سپس تیک گزینه **Safe boot** را فعال نمایید. در نهایت نیز با کلیک روی دکمه **ok** تغییرات اعمال شده را ذخیره کنید.



4. سپس پیغامی همانند تصویر زیر به شما نمایش داده می شود که به منظور بالا آمدن ویندوز با **safe mode** لازم است گزینه **restart** را انتخاب نمایید.



**توجه:** برای خروج از محیط سیف مود کافیست همین مراحل انجام بدهید و تیک **Safe boot** بردارید